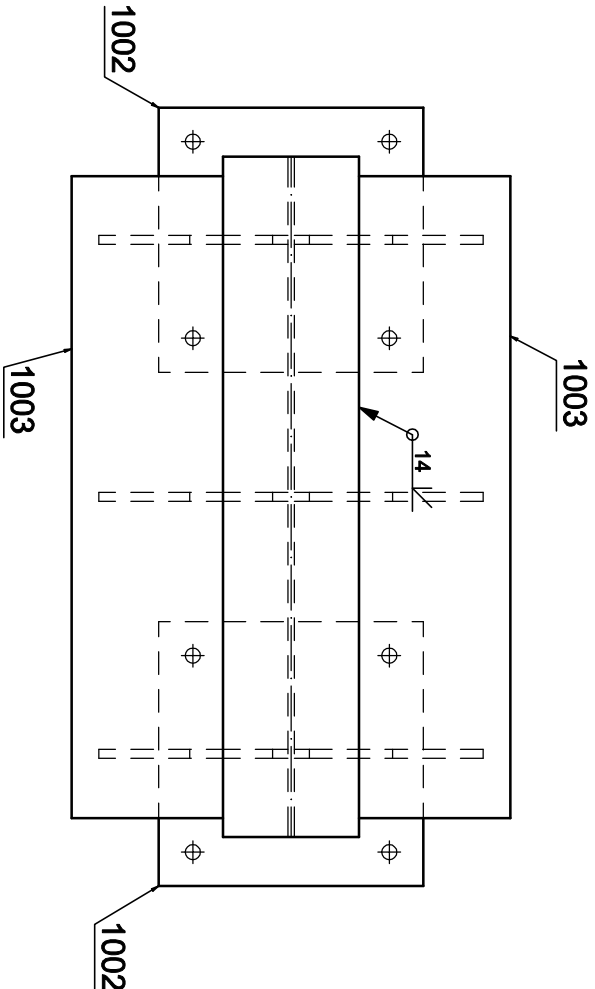


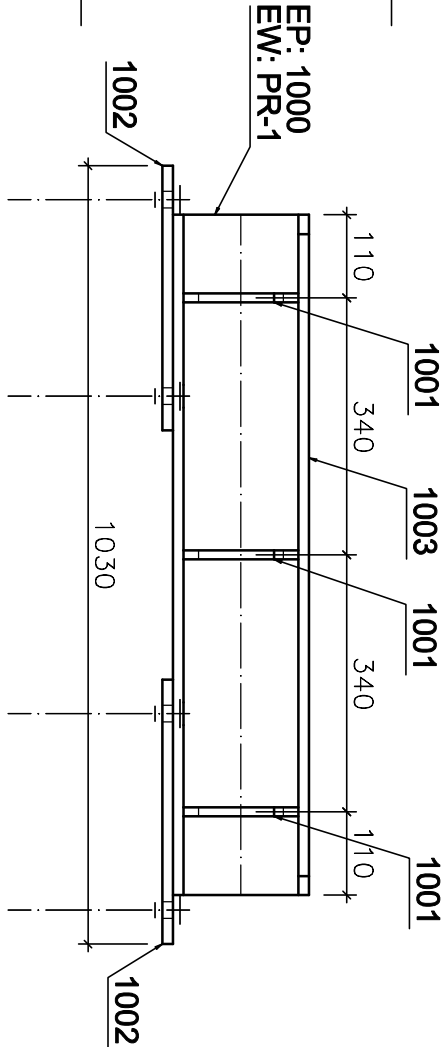
2 x PR-1  
1:10 S235JR

B - B



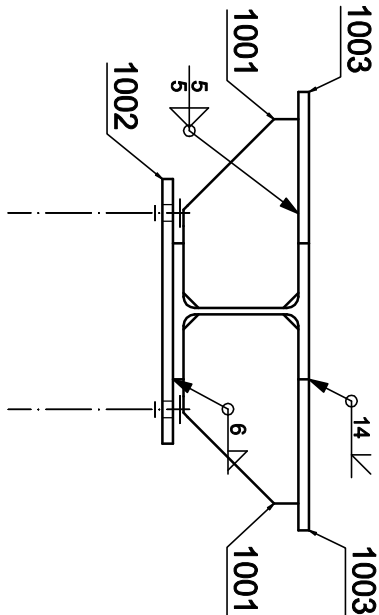
A

B



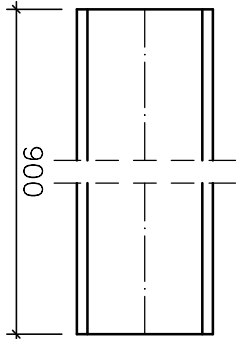
B

A

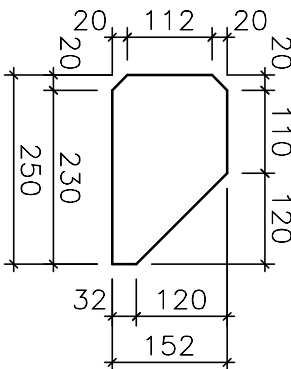


A - A

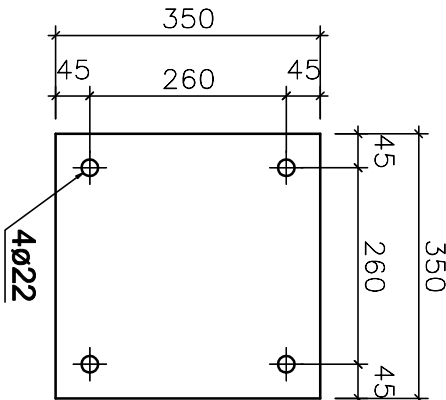
1x HEB180x900 1000  
1:10 S235JR



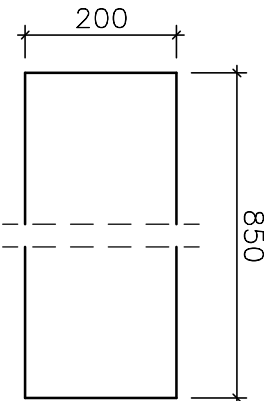
6x BL 12x250x152 1001  
1:10 S235JR



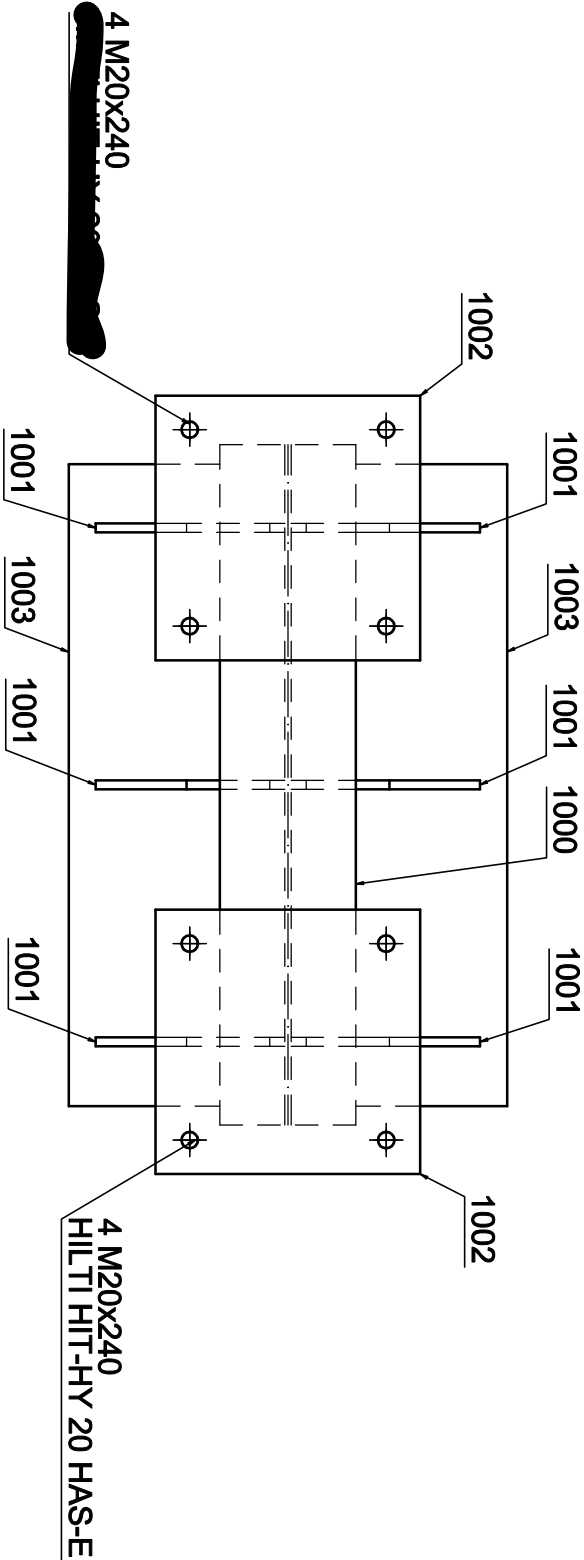
2x BL 14x350x350 1002  
1:10 S235JR



2x BL 14x849x200 1003  
1:10 S235JR



C - C



| Pozycja | Nazwa        | Ilość (szt.) | Długość (mm) | Szerokość (mm) | Materiał | Waga 1szt. (kg) | Waga (kg) |
|---------|--------------|--------------|--------------|----------------|----------|-----------------|-----------|
| PR-1    | X            | 2            |              |                |          |                 |           |
| 1003    | BL14x849x200 | 2            | 850          | 200            | S235JR   | 18.68           | 37.36     |
| 1002    | BL14x350x350 | 2            | 350          | 350            | S235JR   | 13.46           | 26.93     |
| 1001    | BL12x250x152 | 6            | 250          | 152            | S235JR   | 2.86            | 17.18     |
| 1000    | HEB180       | 1            | 900          | 0              | S235JR   | 46.08           | 46.08     |
| -       | M20x170/48   | 8            | 240          | 0              | 5.8      | 0.39            | 3.14      |
| Razem:  |              | 19           |              |                |          |                 | 130.69    |

Waga wszystkich (kg): 261.38

- UWAGI:
- Stal: S235JR.
  - Warunki wykonania i odbioru konstrukcji wg: PN-EN 1090-2:2009.
  - Klasa wykonania konstrukcji: EXC2.
  - Grubość spoin pochwinowych – 0,7xgrubość cieńszego elementu, o ile nie oznaczono inaczej.
  - Spoiny czołowe na pełną grubość cieńszego elementu.
  - Kategoria korozyjności atmosfery wg: PN-EN ISO 12944-2: C3.
  - Zabezpieczenie antykorozyjne:
    - cynkowanie ogniowe gr. min. 80 um,
    - wykonanie otwory technologiczne do cynkowania.

## IZOTERM

60-166 POZNAŃ, UL. GRUNWALDZKA 332 TEL. 0-61 867 28 25, izoterm@izoterm.poznan.pl

|   |                    |   |       |        |
|---|--------------------|---|-------|--------|
| PRZEBUDOWA SIECI CIEPLNEJ DN800 POZNAŃ  |                    | Nazwisko  | Data  | Podpis |
| UL. WARSZAWSKA / UL. PUSTA              | Projektował        | mgr inż. Jacek Graczyk<br>upr.: WK/P/0056/PWOK/12 | 10.22 |        |
| KOMORA CIEPŁOWNICZA<br>PODPORY RUR PR-1 | Zatwierdził        | mgr inż. Robert Cieślak<br>upr.: 283/89/PW        | 10.22 |        |
| Skala                                   | Stadium            |   |       | Nrys.  |
| 1:10                                    | Projekt wykonawczy |   |       | 6E     |